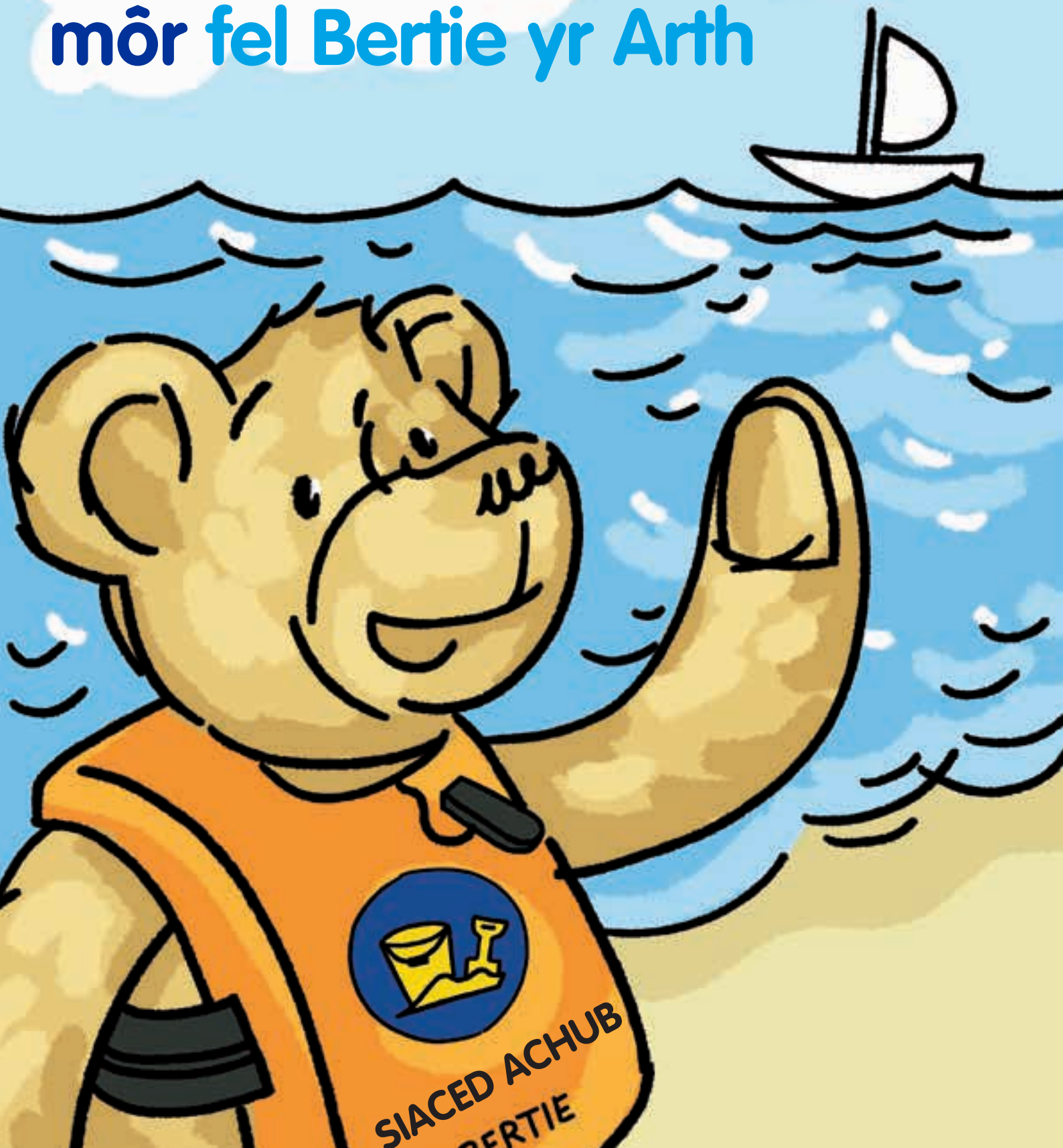


LLYFR GWEITHGAREDDAU

Dysgwch fod yn gall am y
môr fel Bertie yr Arth



MEWN TRAFFERTH AR LAN Y MÔR –
FFONIWCH



A GOFYN AM WYLWYR Y
GLANNAU



Chwilair

Allwch chi ddod
o hyd i'r geiriau
sy'n cuddio yn y
pos?

n	p	b	ch	d	r	i	p	l	n
e	t	r	a	e	th	u	g	i	d
c	d	w	u	n	j	ll	a	n	w
b	c	i	y	o	e	n	ng	h	a
h	l	o	o	p	e	r	y	g	l
g	o	h	g	g	i	l	i	r	o
n	g	e	e	f	e	w	dd	h	m
ff	w	l	d	c	i	l	u	g	n
rh	y	p	t	o	n	n	a	u	m
s	n	s	a	y	p	w	s	t	w

traeth
clogwyn
peryl
baneri
help
llanw
tonnau
diogel

CADWCH YN DDIOGEL!

Cadwch o
fewn golwg i
oedolyn wrth
chwarae ar
lan y môr!

Peidiwch
byth â
mynd yn rhy
agos i ymyl
clogwyn!

Gall y llanw
a'r cerrynt fod
yn beryglus!
Peidiwch â
nofio'n rhy bell
allan!

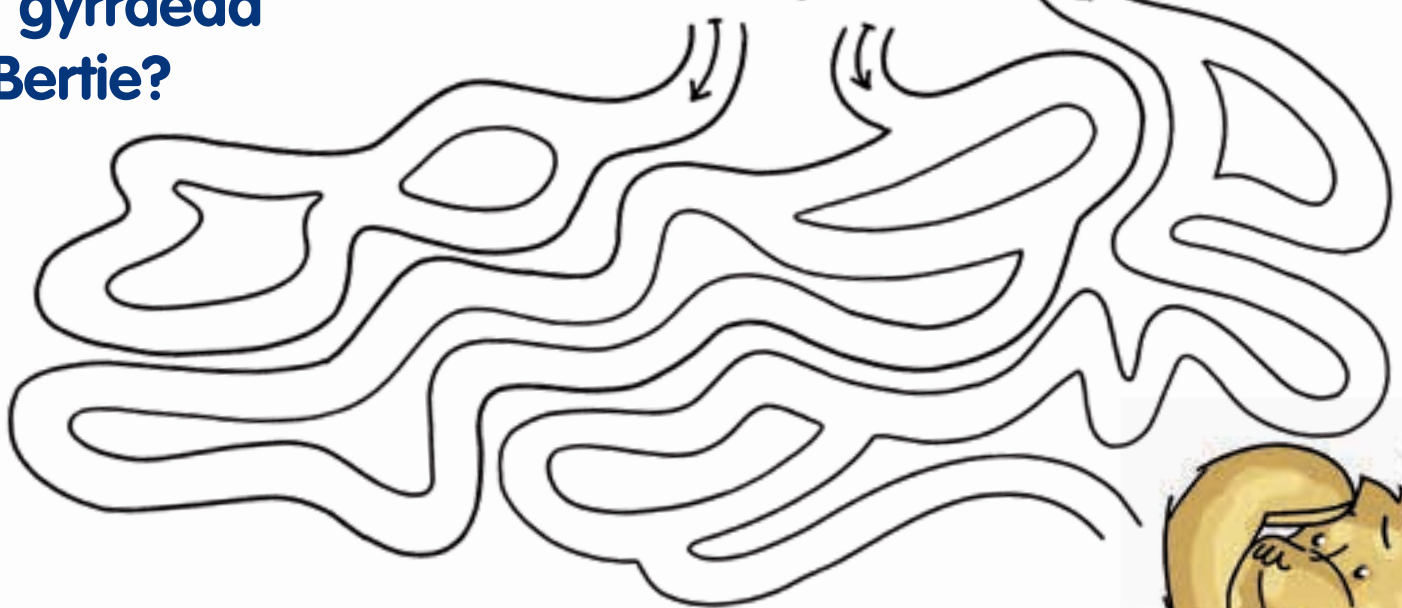
Gofalwch wrth
ddringo creigiau.
Maen nhw'n gallu
bod yn llithrig!

Peidiwch â
defnyddio cychod
chwythu a theganau
chwythu os oes awel:
maen nhw'n cael eu
chwythu i'r môr yn
hawdd.

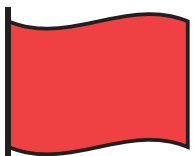




Allwch chi helpu
hofrennydd
gwylwyr y glannau
i gyrraedd
Bertie?



BANERI DIOGELWCH



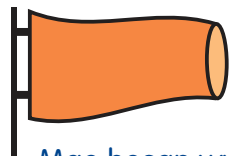
Ystyr y faner goch yw perygl. Peidiwch byth â mynd i'r dŵr pan fo'r faner goch i'w gweld.



Mae'r faner goch a melyn yn dangos y rhan o'r traeth dan ofal achubwyr bywydau. Dyma'r lle mwyaf diogel i nofio.



Mae'r faner â sgwariau du a gwyn yn dangos dŵr i gychod a syrffwyr. Peidiwch â nofio yma: mae'n beryglus.



Mae hosan wynt oren yn golygu bod yna wyntoedd peryglus ac na ddylech chi ddefnyddio cychod chwythu a theganau chwythu.

CADWCH YN

DDIOGEL AR Y TRAETH

